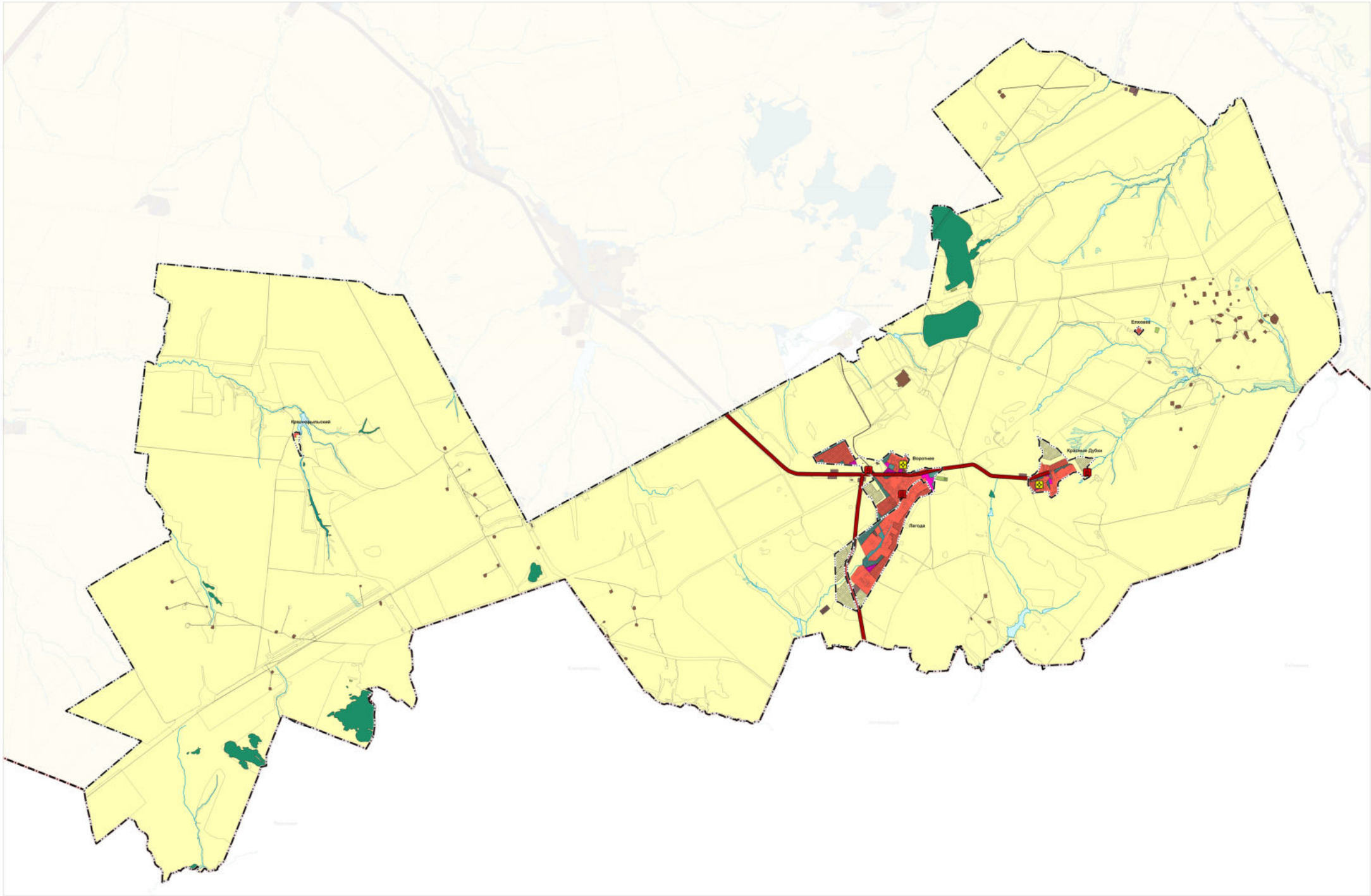




Карта функциональных зон сельского поселения Воротнее муниципального района Сергиевский Самарской области



Условные обозначения

- | | | |
|--|---|--|
| <p>Границы границ</p> <ul style="list-style-type: none"> Границы границ Самарской области Границы муниципального района Границы сельского поселения Границы населенных пунктов Функциональные зоны <p>Климатические зоны</p> <ul style="list-style-type: none"> Жилая зона Общественно-деловая зона Производственная зона, зона складской и транспортной инфраструктуры Производственная зона Зона сельскохозяйственного назначения Зона рекреационного назначения Зона леса Зона специального назначения | <p>Инфраструктура</p> <ul style="list-style-type: none"> Объекты социальной инфраструктуры, объекты и строения, связанные с развитием населения Объекты здравоохранения Общественные структуры: учреждения культуры, образования, физической культуры, спорта, досуга, молодежной организации (спортивные клубы) Учебные заведения: дошкольные образовательные учреждения (детские сады) Объекты культуры и искусства: театры, музеи, библиотеки Объекты социальной инфраструктуры Автомобильные дороги Автомобильные дороги регионального или межмуниципального значения <p>Транспорт</p> <ul style="list-style-type: none"> Автомобильные дороги | <p>Водные объекты</p> <ul style="list-style-type: none"> Водные объекты федерального значения, расположенные на территории поселения, водные объекты Объекты социальной инфраструктуры: учреждения культуры, образования, физической культуры, спорта, досуга, молодежной организации (спортивные клубы) Объекты культуры и искусства: театры, музеи, библиотеки Пункты пропуска (допускные пункты) Водные объекты Водные объекты местного значения Водные объекты (реки, ручьи, каналы) Водные объекты (пруды, обводненные карьеры, водохранилища) Водные объекты |
|--|---|--|

	Одобрено:	Исполнительный директор	Иванов И.И.
	Согласовано:	Заместитель исполнительного директора	Петров П.П.
Согласовано:	Глава администрации	Сергеев С.С.	
<p>Проект подготовлен в соответствии с требованиями законодательства Российской Федерации о градостроительном зонировании</p>			
Область:	Самарская область		
Муниципальный район:	Сергиевский район Самарской области		
Сельское поселение:	Воротнее		
Год:	2022 г.		
Лист:	1 из 10	Масштаб:	1:10000